

Une énergie qui prend soin de son environnement

Quand la biodiv' va, tout va

01 Un impact oui, important non

Des effets intrinsèques.

Comme toute activité humaine, l'exploitation de parcs éoliens entraîne une modification de l'environnement avec des conséquences pour la faune et la flore locales. La construction de villes, de routes ou de lignes électriques a, comme pour les parcs éoliens, des impacts sur la biodiversité locale.



Des faits et des expertises.

Entre **6,6 & 7,2**

8,2

En France, la mortalité des oiseaux est estimée par la LPO entre 6,6 et 7,2 individus par an par éolienne*.

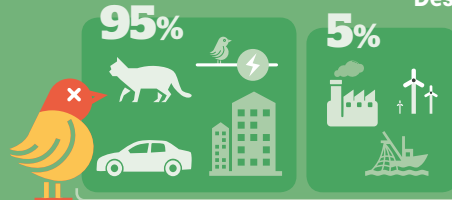
Au Canada, cette mortalité est de 8,2 oiseaux par an et par éolienne**.

* Le parc éolien français et ses impacts sur l'avifaune. LPO, 2017, p.39

** Avian Conservation & Ecology, Canada, 2013.

02 Éviter, réduire, compenser

Des effets surestimés.



Au Canada, le trafic routier tue environ 10 millions d'oiseaux chaque année là où l'éolien fait environ 23 300 victimes**.

Éviter.

Les études environnementales encadrées par la loi permettent d'évaluer les situations au cas par cas. Elles sont réalisées par des bureaux d'études indépendants et leurs résultats permettent d'adapter le projet en fonction des espèces présentes sur le site et de leur comportement.



Les phases de travaux sont aménagées au mieux, notamment pour ne pas perturber les périodes de reproduction.

Réduire.

- A** D'abord par les mesures d'évitement mises en place lors de la construction des parcs.
- B** D'autres mesures peuvent être prises pour parfaire la réduction des éventuels impacts.



Système d'émission de signaux sonores d'effarouchement pour éloigner les oiseaux ou les chauves-souris dès qu'un individu est détecté aux abords du parc éolien.

Système de détection.

Compenser.

- A** En créant ou recréant des zones favorables au développement et à l'accueil de la biodiversité ou d'une espèce spécifique.



- B** Ces mesures sont prises en lien avec les acteurs locaux de la protection de la biodiversité.

- C** Les coûts de ces mesures sont assurés par le développeur ou l'exploitant du parc éolien.

En résumé

- 1** Les professionnels de l'éolien ont à cœur les problématiques de biodiversité. On ne travaille pas chaque jour à la transition énergétique sans une forte conscience des enjeux écologiques.
- 2** La loi encadre cette volonté par une haute exigence et des obligations d'études avancées pour éviter, réduire ou compenser tout éventuel impact.
- 3** Les études montrent que la production d'électricité éolienne en France ne met pas en péril la survie d'espèces protégées ou même abondantes.