

## Projet éolien citoyen de Rilhac-Lastours





# Origine du projet

---

- ❑ Projet d'un groupe d'agriculteurs de la CUMA des Monts de Rilhac-Lastours qui souhaitent **produire l'électricité de leurs exploitations.**
- ❑ **Voyage en Bretagne début 2004** pour voir des éoliennes en fonctionnement (soutien financier du Crédit Agricole).
- ❑ **Printemps 2004, lancement d'un projet éolien citoyen avec un triple objectif :**
  - **Economique** : diversification de l'activité agricole.
  - **Environnemental** : production d'énergie propre et renouvelable.
  - **Social** : amélioration des conditions de vie des agriculteurs.

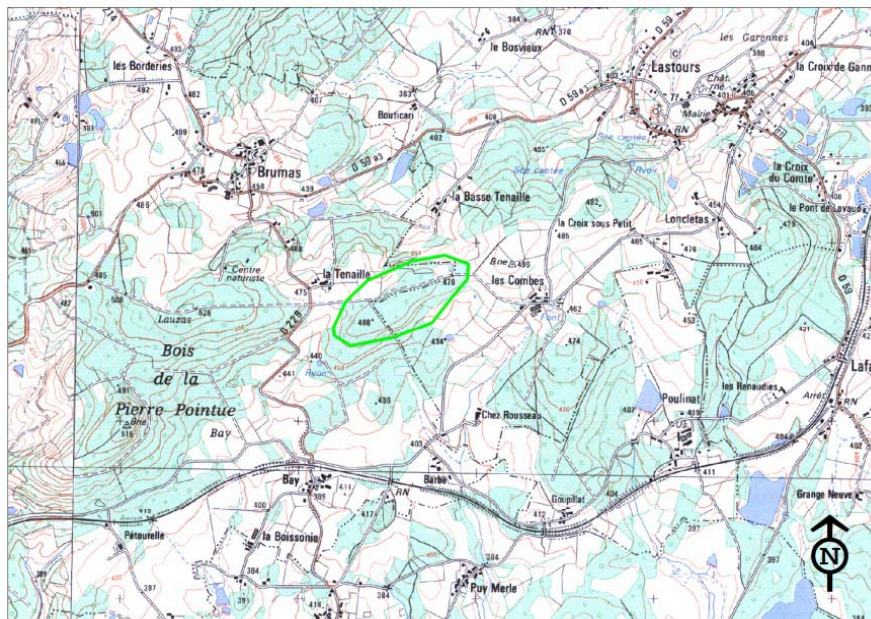
# Origine du projet



*Voyage en Bretagne réalisé en février 2004*

# Recherche de sites éoliens

- ❑ Printemps 2004.
- ❑ Identification de 2 sites éoliens potentiels :
- ❑ Site éolien « Les Combes » (Rilhac-Lastours)
- ❑ Site éolien « Gratoulet » (Saint-Priest-Ligoure)



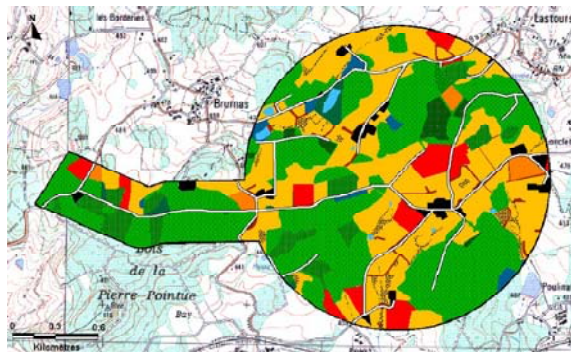
# Les mesures du vent

- ❑ Janvier 2005 - fin 2009
  - ❑ Travail avec la société locale Encis Wind.
  - ❑ Installation de 2 mâts de mesures de 50 m.
  - ❑ Vitesse de 6 m/s à 50 m à Rilhac-Lastours.
  - ❑ Vitesse de 5 m/s à 50 m à Saint-Priest-Ligoure.
- ❑ Sélection du site de Rilhac-Lastours.
- ❑ Soutien financier de l'ADEME, du CRL et d'EDF.



# Les expertises environnementales

- ❑ 2005-2006
  - ❑ Etude d'impact (Encis Wind)
  - ❑ Etude oiseaux (SEPOL)
  - ❑ Etude chauves-souris (GMHL)
  - ❑ Etude acoustique (ORFEA)
  - ❑ Etude paysagère (Encis Wind)
  
- ❑ Travail réalisé par des sociétés et des associations locales.
- ❑ Soutien financier d'EDF et ENERIA.



# La communication et concertation

- ❑ 2004-2009
  - ❑ Réunions publiques.
  - ❑ Mise en place d'un comité de pilotage.
  - ❑ Réalisation d'une enquête sur le projet éolien : plus de 90 % des habitants de la commune étaient favorables au projet.



# La demande et instruction du PC

- ❑ 2006-2007
  - ❑ Demande de PC réalisée le 3 octobre 2006 (1 éolienne de 2 MW).
  - ❑ Instruction rapide : acceptation du PC le 13 juillet 2007.
  - ❑ La mise en place d'une ZDE n'a pas été nécessaire.
  - ❑ Un projet bien accepté : absence de recours.





# La recherche de partenaires

---

- ❑ Contexte de fin 2007 : pénurie d'éoliennes.
- ❑ Contexte de fin 2008 : pénurie du crédit.
- ❑ Conclusion : la CUMA peut difficilement acheter une seule éolienne.
- ❑ Après 2 ans, sélection de 3 partenaires possibles pour la construction et l'exploitation du projet.



Choix de la société  implantée à l'aéroport de Limoges Bellegarde, comme partenaire.



# Partenariat pour la construction & exploitation du projet

---

- ❑ Création de la société « EOL87 » SARL qui regroupe les adhérents de la CUMA des Monts de Rilhac-Lastours.
- ❑ Création de la société d'exploitation SAS « ferme éolienne des Monts de Rilhac-Lastours » (40 % citoyens EOL87, 60 % Volkswind).
- ❑ Les sièges sociaux des 2 sociétés sont en Limousin.

# Calendrier prévisionnel du projet

- Sept 09: création de la SAS « *Ferme éolienne des Monts de Rilhac Lastours* » détenue par EOL87 et VOLKSWIND
- Nov 09: Commande de l'éolienne
- Mai 10: travaux terrassements + fondations
- Août 10: livraison éolienne
- Sept 10: Mise en service de l'éolienne





---

# Merci de votre attention

CUMA des Monts de Rilhac-Lastours

Mairie

87800 Rilhac-Lastours

EOL87 SARL

Maison Oto

Bourg de Lastours

87800 Rilhac-LAstours

[eol87@orange.fr](mailto:eol87@orange.fr)