

# Colloque éolien régional

LIMOGES - 6 novembre 2009



## Procédure française de développement des parcs éoliens

- ▶ Bref historique
- ▶ Etude comparée
- ▶ Risques et perspectives

Eric Virvaux  
Délégué régional SER-FEE



## Bref historique

- ▶ A partir de juin 2001
  - publication d'un Arrêté tarifaire permettant le décollage de la filière
- ▶ Depuis le cadre est en perpétuel changement
  - Loi de janvier et juillet 2003 : Etude d'impact et Enquête publique
  - Loi du 13 juillet 2005 : **instauration des ZDE + période transitoire**
  - Arrêté tarifaire juillet 2006 (annulé puis republié en décembre 2008)
  - **15 juillet 2007** : fin de la période transitoire des ZDE
  - 2007 : norme de mesurage du bruit et de calcul des émergences
  - Selon les régions et les départements : Chartes, Schémas, etc

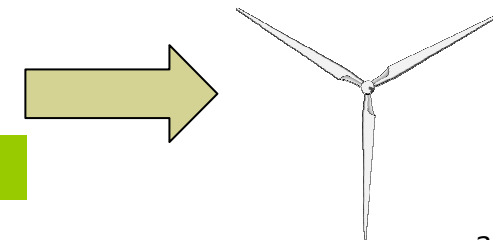
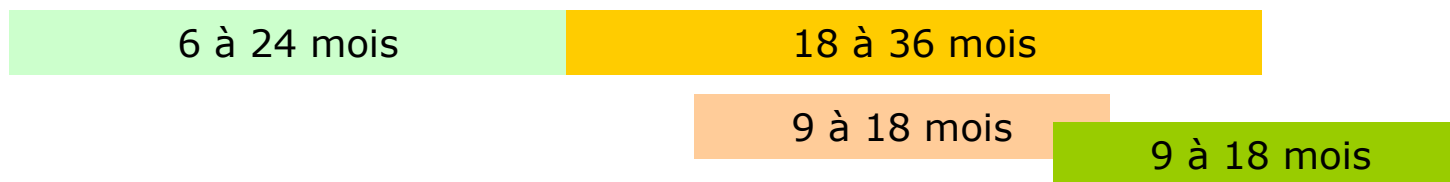
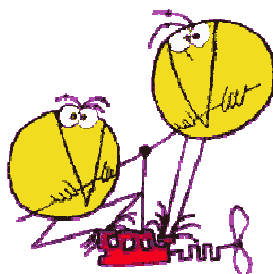


Novembre 2009



## Bref historique : situation actuelle

- ▶ Création d'une Zone de développement de l'éolien
- ▶ Demande de Permis de Construire (PC)
- ▶ Demande de raccordement
- ▶ Autres demandes et autorisations
  - Autorisation d'exploiter, Certificat ouvrant droit à l'obligation d'achat, etc









## Bref historique : les ZDE

- ▶ Les Zones de Développement de l'Eolien (ZDE)
  - Objectif : améliorer la planification et « donner la main » aux élus
  - Loi du 13 juillet 2005
  - Phase transitoire jusqu'au 15 juillet 2007
  - Critères pris en compte
    - Paysage
    - Raccordement
    - Potentiel éolien
  
- ▶ Bilan
  - À partir de 2005, un ralentissement puis un « arrêt » des instructions
  - Prise en compte peu à peu d'autres critères (notamment techniques)
  - Incohérence parfois avec les schémas régionaux/départementaux






## Etude comparée

Etat (population)	Puissance installée	Emplois directs	Part de la consommation électrique
Danemark (5,5) 	3 200 MW	23 500	20,0%
Espagne (46) 	16 740 MW	20 500	11,5%
Allemagne (82) 	23 902 MW	38 000	7,0%
France (62) 	3404 MW	7 000	1,3%

Données à fin 2008 (source : EWEA/ADEME)

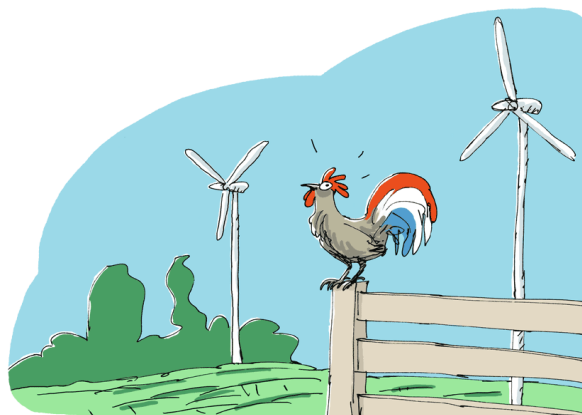


## Etude comparée

Volonté politique	Planification	Lisibilité du cadre
 Danemark Circulaire Ministérielle 1999 Parcs plutôt qu'éoliennes isolées	Plans communaux Soumis à Enquête publique	Etablis pour 12 ans revus tous les 4 ans
 La Galice (Espagne) Objectif de 6 500 MW en 2012 (4 000 MW aujourd'hui)	Proche des ZDE Appels d'offre	Parcs éoliens déclarés d'utilité publique (avec Enquête publique)
 Allemagne Régime privilégié (1996) Unanimité au Bundestag Concentration des parcs (1998)	Plans régionaux Soumis à Enquête publique	Cadre administratif favorable depuis 1997

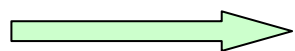
## Etude comparée : bilan

Volonté politique claire et affirmée



Cadre stable et lisible

Outils de planification

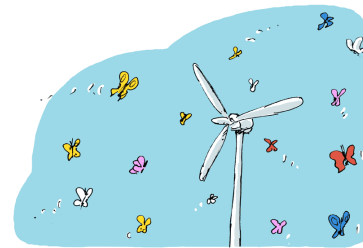


Conditions pour atteindre les objectifs nationaux

# Risques et perspectives

## ► Classement ICPE des éoliennes

- ICPE : Installation Classée pour la Protection de l'Environnement
- Opposition motivée de la profession
  - procédure « inutile »
  - image négative
  - fragilisation des projets



?  
=



## ► ZDE

- Projet de ZDE en mer « abandonné » (Grenelle 2)
- A terre : ajout de critères environnementaux



## Risques et perspectives

- ▶ Schémas Régionaux du Climat, de l'Air et de l'Energie
  - Intègre le développement des énergies renouvelables
  - Sert de base pour le Schéma Régional de Raccordement au Réseau des Energies Renouvelables
  - Définition de zones privilégiées + objectifs chiffrés (19 000 MW terrestres)
  - Implication de SER-FEE (étude du potentiel français pour 2020)
  
- ▶ Filière éolienne
  - Incontournable pour l'atteinte des objectifs du Grenelle
  - Source d'emplois et de retombées économiques



# Colloque éolien régional

LIMOGES - 6 novembre 2009



**Merci de votre attention**

**Eric Virvaux**  
Délégué régional SER-FEE